



Beate Krempe

„Kunst ist das Übersäumen wahren Lebens, Künstler, wer dieses Übersäumende zu formen weiß. (Margarita Bianca)

Liebe Kunstfreunde,

vieles hat sich in letzter Zeit bei mir getan: Ausstellungen, Aktionen, neue Angebote. Immer häufiger werde ich zudem gefragt: „Was ist geplant?“ „Gibt es neue Bilder?“ - Um Sie in Zukunft auf dem Laufenden zu halten, gebe ich ab sofort einmal im Vierteljahr einen Newsletter heraus. Den ersten halten Sie gerade in der Hand. Viel Spaß beim Lesen! Ich freue mich auf Ihre Rückmeldung.

Herzliche Grüße,
Ihre

Beate Krempe



Inhalt

- Neue Collagen
- Bilder bei Ars Avendi
- Ausstellungen
- Kunstdrucke, limitiert
- Atelier „KomMal“
- Rückblick
- Abonnieren/Empfehlen

AKTUELLES

Neue Arbeiten
Umbruch & Erkenntnis

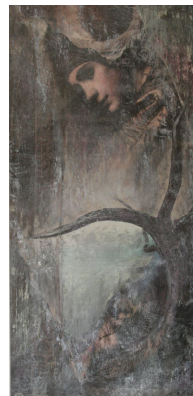
„Kein Stilleben“
(rechts) zeigt
Kampfgeist und
Neuanfang.

„Das Fenster meiner Seele“ nimmt verschlossene Türen, Risse in der Fassade und andere „Verstecke“ ins Visier.

Weitere Collagen:
www.beate-krempe.de



Collagen bei Ars Avendi



Die Arbeiten „Isa“ und „Visionen“ befinden sich momentan in der Galerie Ars Avendi“ in Krefeld.

In „Visionen“ (links) vermischen Vergangenheit und Zukunft.

„Isa“ erzählt von Verunsicherungen bei der Suche nach einem neuen Lebensmittelpunkt.

AUSSTELLUNGEN

Ausstellung in Bonn/Brühl

Am 1. und 2. November 2008 findet von 11-18 Uhr die Aktion **Kunst hilft Kenia** im Max-Ernst-Gymnasium Brühl, Rodderweg 66, statt.

Unter der Schirmherrschaft von Hedwig Neven DuMont und Landrat Werner Stump werde ich meine Collagen gemeinsam mit 30 anderen Künstlerinnen und Künstlern präsentieren. Damit unterstützen wir ein Projekt der Missionszentrale der Franziskaner. www.kunst-hilft-kenia.de Sie sind herzlich eingeladen.

Ausstellung Fabrik Heeder, Krefeld

Freitag, 23. Januar 2009 bitte vormerken!



Was hinter den Dingen liegt

Beate Krempe
Collagen

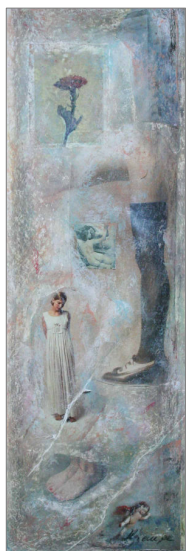
Die Collagen laden dazu ein genauer hinzuschauen. Wer sich darauf einlässt, entdeckt reizvolle, surreale Welten. Scheinbar Vertrautes gewinnt im intensiven Betrachten eine unerwartete Bedeutung. Zur Eröffnung liest Nina Bläsius (Textfragmente) und es musizieren Max Angsten und Nicolas May (Gitarre). Eine Einladung folgt in Kürze.

AKTIONEN

Limitierter Kunstdruck
zum Sonderpreis

Aufgrund der starken Nachfrage nach hochwertigen Kunstdrucken meiner Arbeiten habe ich mich entschlossen, einige Collagen in limitierter Auflage drucken zu lassen.

Die limitierten Drucke werden professionell erstellt und von mir handsigniert. Bitte fordern Sie eine aktuelle Liste an. kunst@beate-krempe.de



In jedem neuen Newsletter biete ich Ihnen einen Druck zum Sonderpreis.

Bis zum 31. Januar 2009 erhalten Sie den Kunstdruck der Collage: „Ein Stück blauer Himmel“ (2007)

Motiv: 15 x 46 cm
Papier: 30 x 60 cm

für 45 Euro statt 60 Euro;

(solange der Vorrat reicht).

Ihre Bestellung erbitte ich per Mail oder Post.

ATELIER

Angebote im Atelier „KomMal“
Anmeldung ab sofort

HERBSTFEUER

Kurs für 8-12 jährige Kinder
15. Oktober. bis 19. November 2008
6x mittwochs
16.30 Uhr-18.00 Uhr
60 Euro (inkl. Material)

EXPERIMENTELLES

„Vertrautes in einen neuen, unerwarteten Konsens bringen“.
Kurs für Erwachsene
Workshop: Samstag, 25.10 2008
von 11.00 Uhr-17.00 Uhr
60 Euro (inkl. Material)

KREATIVGEBURTSTAGE

Individuell nach Wunsch des Geburtstagskindes werden die Themen und Atelierräume vorbereitet.



Weitere Informationen finden Sie unter:
www.beate-krempe.de

RÜCKBLICK

Tschernobylkinder im Atelier

Um die Willicher Familien der Gastkinder zu unterstützen, veranstaltete das „KomMal“ ein kostenloses Kunstangebot.



Mit viel Lust und Engagement wurde gebastelt, modelliert und gemalt.

www.willichelfen.de

Kreativangebot auf dem Stautenhof, Anrath

Auf dem Hoffest am 25. Juni 2008 beteiligte sich das Atelier „KomMal“ mit der Kunstaktion „Wurzelwerk“. Zahlreiche Besucher nahmen das Angebot begeistert an.

Abonnieren/Empfehlen

Ich freue mich sehr, wenn Ihnen mein kostenloser Newsletter gefällt und Sie ihn regelmäßig lesen möchten.

Um die Zustellung zu vereinfachen, werde ich ihn künftig als E-Mail im PDF-Format versenden. Zum Abonnieren senden Sie bitte eine Mail mit dem Betreff „Newsletter bestellen“ an: kunst@beate-krempe.de oder nutzen Sie das Bestellformular auf www.beate-krempe.de. Bitte empfehlen Sie diesen Newsletter weiter!

V.i.S.d.P. Beate Krempe
Süchtelner Str. 37, 47877 Willich